

MONTAŻ IZOLACJI AKU-PR

Sposób na podwyższenie izolacyjności ściany działowej: grubość 5cm można zastąpić inną grubością pianki, wszystko zależy od konstrukcji budynku i problemu z dźwiękiem z za ściany.

Montaż bez stelaża: (jeśli na ścianie nie wisi i w przyszłości nie będzie wisi np. telewizor czy półka).

1) Na samym początku montażu całą powierzchnię ściany pokrywamy klejem MAPEI P9 i przyklejamy AKU-PR140/50 lub AKU-PR140/30 na tak zwaną cegielkę z przesunięciem.

2) Po raz kolejny całą powierzchnię tym razem pianki AKU-PR140 pokrywamy klej MAPEI P9 i zatapiamy w nim siatkę do styropianu.

3) Następnie kleimy z taśmy LSPE3/30 lub LSPE3/50 obwódkę na ścianie suficie, ścianie i podłodze w takiej odległości, aby w końcowej fazie obwódka zabezpieczała wszystkie miejsca gdzie płyta z karton gipsu styka się z wymienionymi wcześniej powierzchniami. Uwaga! Szerokość taśmy dobrać do krzywizny ściany tak, aby na pewno w żadnym miejscu nie było połączenia GK ze ścianą.

4) Odczekujemy najlepiej jeden dzień, aby wszystko wyschło i na klej MAPEI P9 przyklejamy płytę karton gips. (zdjęcie poglądowe w etapach pr1.jpg).

Uwaga! Izolacja powinna lekko wejść poniżej konstrukcji podłogi. Jeżeli są panele należy izolację i płytę GK umieścić na wylewce.

W celu obliczenia ilości kleju potrzebnego do montażu całej konstrukcji należy pomnożyć ilość m² izolacji x 8kg kleju. Np. 10m² izolacji x 8kg daje 80kg kleju.

Montaż ze stelażem (rys.2): (stelaż koniecznie powinien być drewniany).

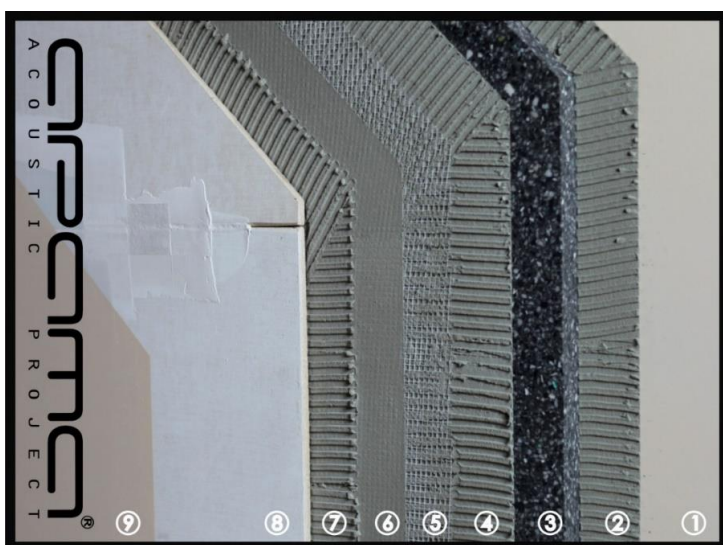
Do budowy stelaża wykorzystujemy kantówkę (o szerokości do 5cm), równą bądź grubszą o max 1cm od zamówionej izolacji AKU-PR. Następnie wszystkie strony stelaża stykające się ze ścianą, a z drugiej strony z karton gipsem koniecznie powinny zostać oklejone taśmą LSPE3/50.

Następnie między stelaż mocujemy piankę AKU-PR140 jak w na rys2 na klej Bonicol 701. Zakrywamy płytą karton-gips.

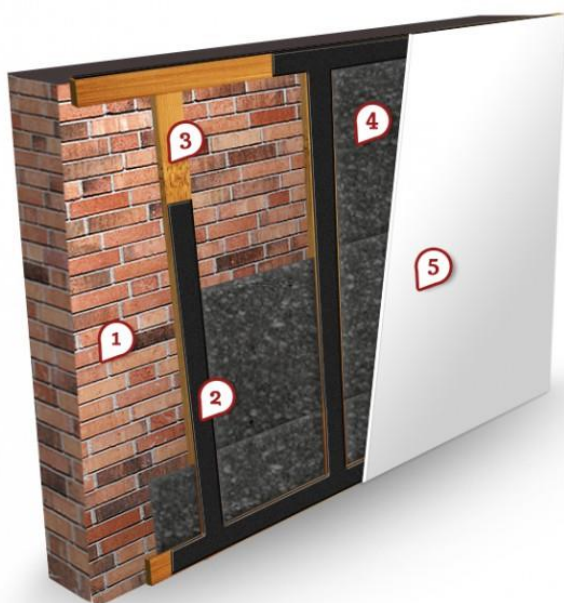
UWAGA! Izolacja powinna lekko wejść poniżej konstrukcji podłogi – jeżeli są panele należy izolację i płytę GK umieścić niżej.

Hear the silence

1.



2.



apama[®]
A C O U S T I C P R O J E C T

Hear the silence