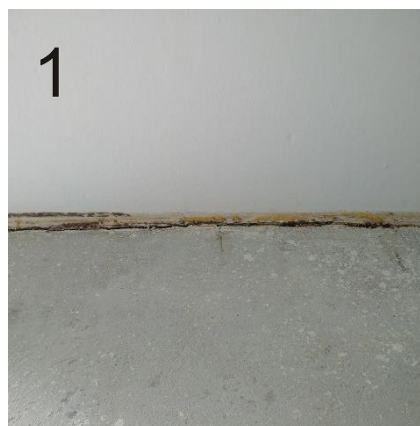


Hear the silence

INSTRUKCJA MONTAŻU IZOLACJI AKU-PR*



Przed przystąpieniem do montażu proponujemy odpowiednio przygotować podłoże. Izolację AKU-PR należy układać na gładką, suchą i czystą powierzchnię.



Jeżeli warunek pierwszy został spełniony, montujemy samoprzylepną taśmę antywibracyjną LSPE3/30 na wszystkich ścianach dookoła w celu zniwelowania mostków akustycznych, które pojawią się jeśli panel podłogowy zetknie się ze ścianą.

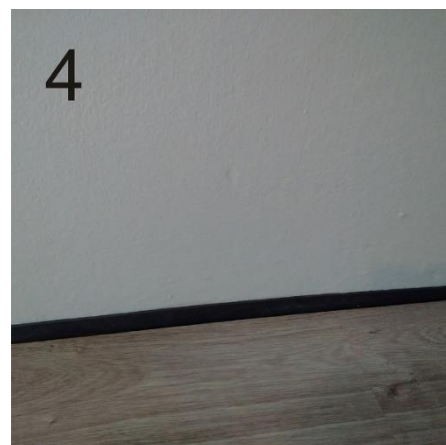


Hear the silence

Kolejnym krokiem jest rozłożenie izolacji AKU-PR na całej powierzchni podłogi. W miejscach gdzie jest to wymagane docinamy ją nożykiem do tapet. Materiał układamy tak, aby krawędzie podkładu szczelnie się ze sobą stykały. Nie zalecamy przyklejania go do podłogi.



Rozłożenie paneli wykonujemy według instrukcji podanej przez ich producenta.



Ostatnim etapem jest montaż listwy przypodłogowej.



**Izolacja AKU-PR nie powinna być stosowana w miejscach narażonych na zawilgocenie lub działanie wody*

**Podkład powinien być co najmniej 3mm cieńszy niż panel podłogowy*